

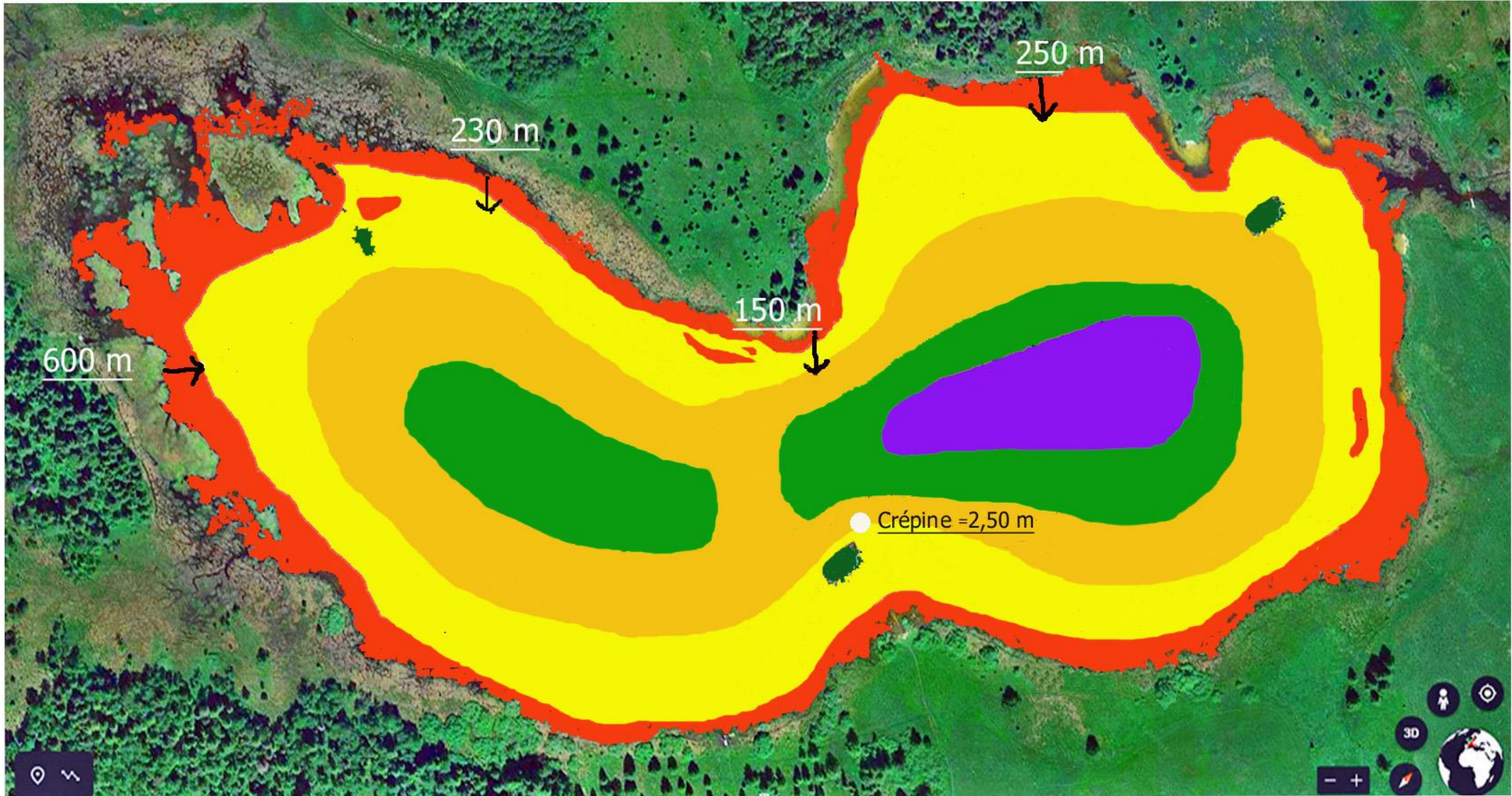


Les lacs par
Google Earth



Lac de Bellefontaine

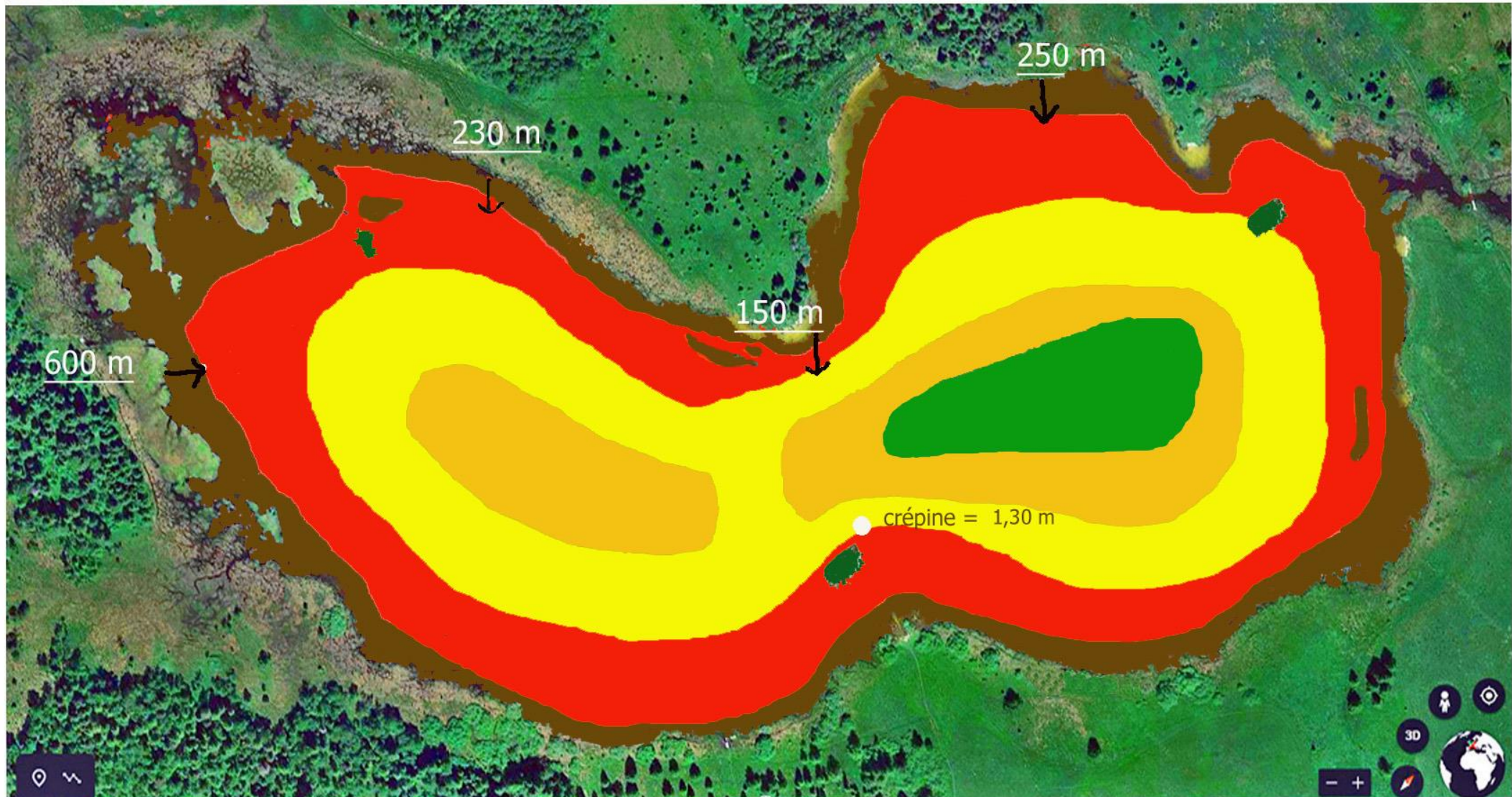
Cote maximale au printemps



Courbes des profondeurs



Lac de Bellefontaine étiage septembre 2020

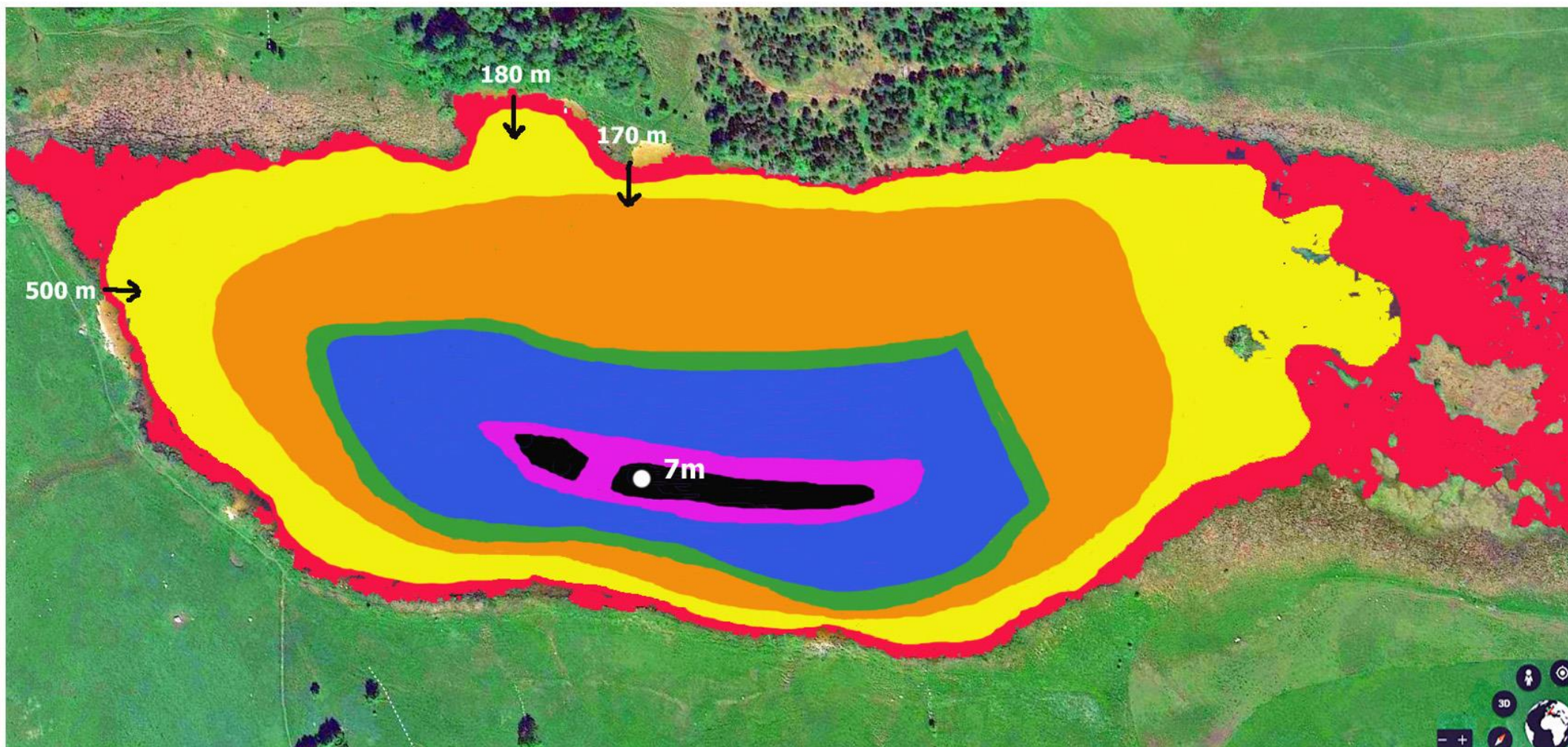


Courbes des profondeurs



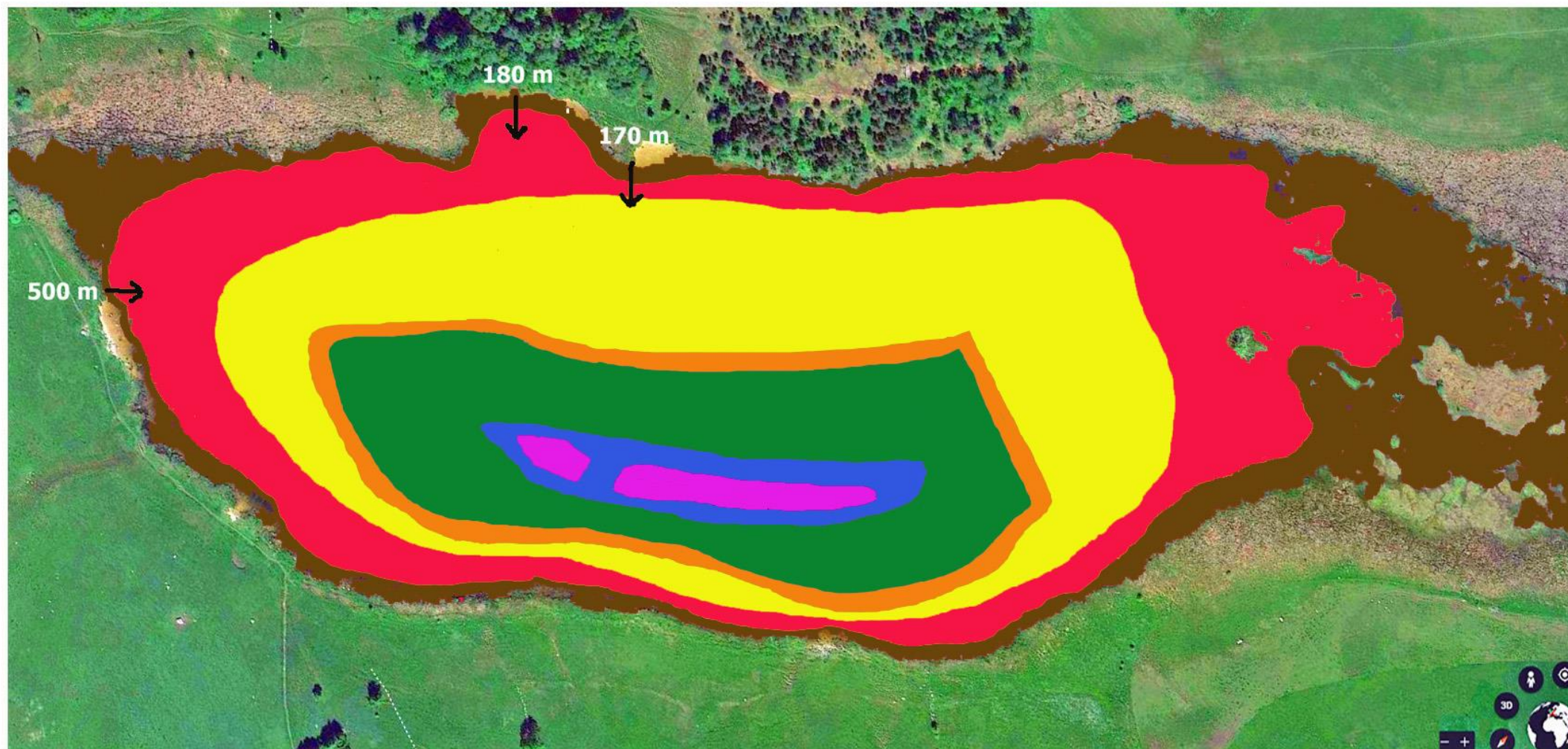
Lac des Morts

Cote maximale au printemps



Courbes des profondeurs





Courbes des profondeurs



Calcul du volume d'eau des lacs de Bellefontaine et des Mortes, 23 ha

Bellefontaine

hectares : 14,5

145 000 m²

PROFONDEUR en m	% surface	Surfaces	surface X m = m3	étiage -1 m
1	10	14500	14500	0
2	35	50750	101500	50750
3	25	36250	108750	72500
4	20	29000	116000	87000
5	10	14500	72500	58000
total	100		413250	268250
		arrondis	400000	255000

Mortes

hectares : 8,5

85 000 m²

PROFONDEUR en m	% surface	Surfaces	surface X m = m3	étiage -1 m
1	5	4250	4250	0
2	20	17000	34000	17000
3	30	25500	76500	51000
4	10	8500	34000	25500
5	25	21250	106250	85000
6	7	5950	35700	29750
7	3	2550	17850	15300
total	100		308550	223550
		arrondis	300000	215000
		ensemble	700000	470000

70%